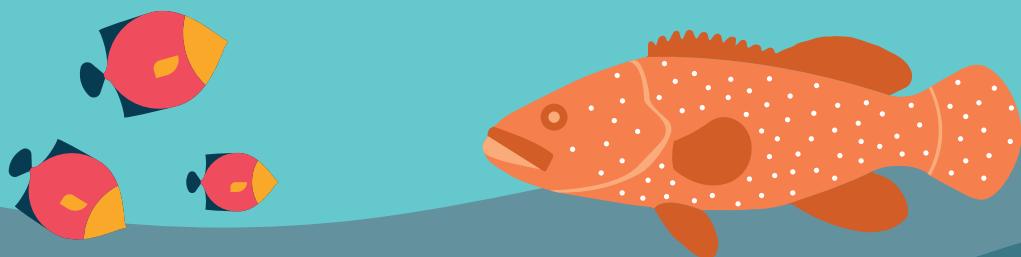


MON CARNET D'EXPOSITION

COMME UN.E SCIENTIFIQUE, EXPLORE
LES ÎLES ÉPARSES AVEC LE PROGRAMME
DU 10^E FED !



GESTION DURABLE DU PATRIMOINE NATUREL MARIN DE MAYOTTE ET DES ÎLES ÉPARGES

Bienvenue !

Les eaux environnantes de Mayotte et des îles Éparses sont très riches, on y trouve de nombreuses espèces marines !

Mais ces îles regorgent encore de mystères ...

C'est pour cela qu'en 2017, un programme de recherche scientifique appelé le 10^e Fond Européen de Développement a été créé par une cinquantaine de chercheuses et chercheurs.

L'objectif ? **Explorer le milieu marin de Mayotte et des îles Éparses pour mieux protéger la faune et la flore présentes.**

Comme les scientifiques du 10^e FED, pars à l'exploration de ces milieux.

À tes crayons !



L'océan recouvre **70% de la planète**.

L'océan Indien recouvre à lui seul 20%. De par leur profondeur, les océans ont un espace habitable pour les êtres vivants **300 fois supérieur à celui des habitats terrestres**.

Dans le monde, les scientifiques ont répertorié près de 230 000 espèces liées aux océans mais ils pensent que le nombre des espèces marines serait de l'ordre d'un million. On considère que **5% de la surface des océans a été étudiée**.

L'exploration des océans est donc un enjeu majeur pour la science et leur préservation.

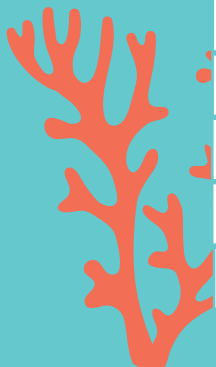
Ces 100 cases représentent 100% de la surface de la planète.

Colorie :

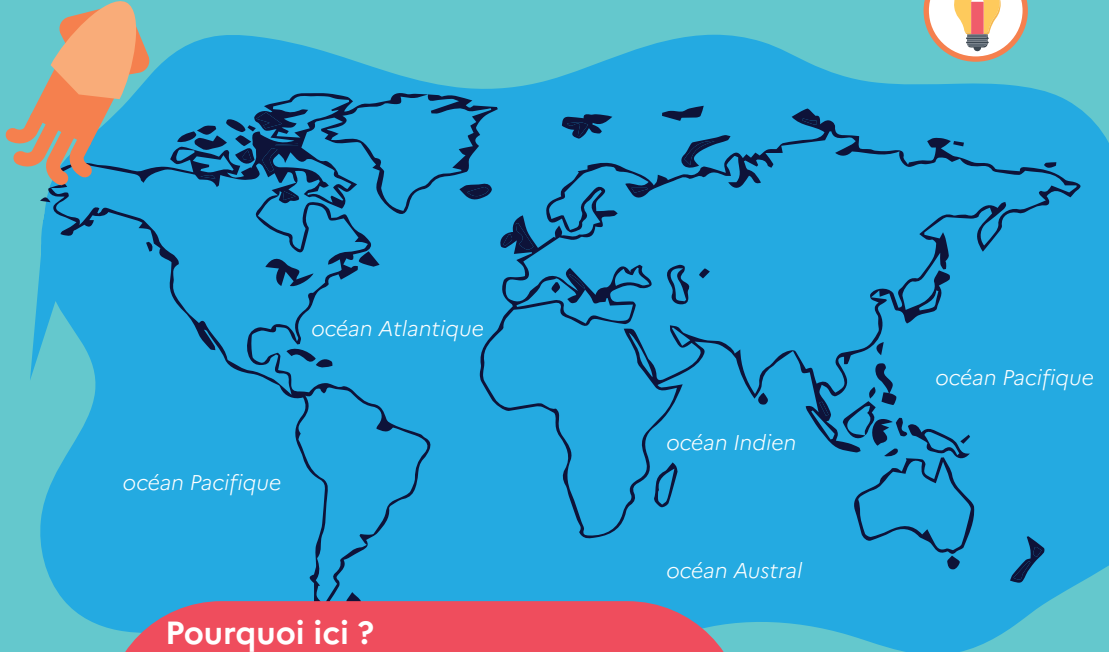
- en bleu clair les cases pour représenter les 70% que recouvrent les océans
- en bleu foncé les cases pour représenter la surface de l'océan Indien

Enfin, hachure en noir trois cases bleues : c'est approximativement ce que l'on connaît des océans !

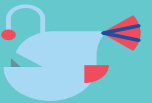




Entoure sur la carte la zone de l'océan Indien où sont partis les chercheuses et chercheurs !



Pourquoi ici ?
Le nord du canal du Mozambique est une des zones les plus riches de la planète en terme de biodiversité.
On appelle ça : un point chaud de biodiversité.



Trouve la **définition** de ces mots :

Biodiversité marine :

.....
.....

Pélagique :

.....
.....

Impacts anthropiques :

.....
.....



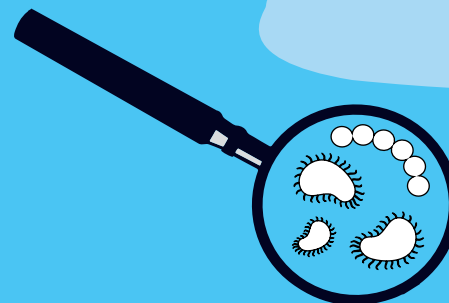
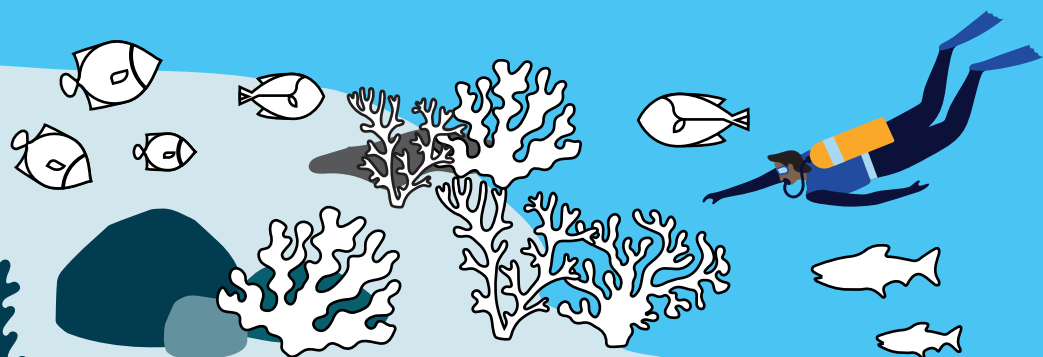
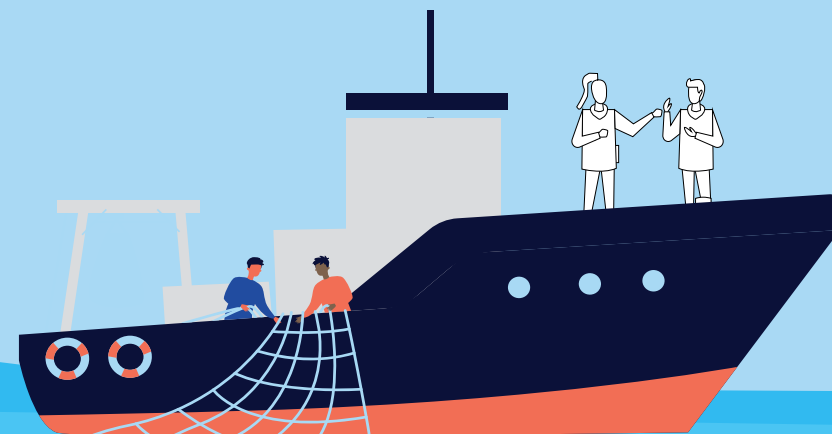
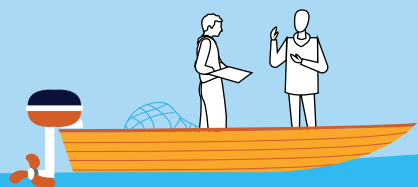
LE 10^E FED, C'EST QUOI ?

6 programmes de recherche ont été réalisés durant le 10^e FED.

Regarde bien, chaque projet a une couleur associée (**bleu**, **orange**, **jaune**, **rose**, **vert** et **violet**).



Colorie les sujets d'études de la même couleur que les programmes :



Remplis la légende en indiquant le nom de chaque programme :

- Bleu : programme _____
- Orange : programme _____
- Jaune : programme _____
- Rose : programme _____
- Vert : programme _____
- Violet : programme _____

Mayotte et les îles Éparses abritent des habitats exceptionnels, à la fois du point de vue de la biodiversité et des services rendus aux humains.

Retrouve le nom de ces deux principaux habitats et cites deux services qu'ils rendent aux humains :

NOM DE L'HABITAT

Services rendus aux humains :

-
-



NOM DE L'HABITAT

Services rendus aux humains :

-
-



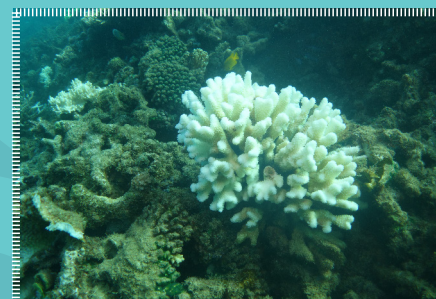
Aujourd'hui, les activités humaines exercent de très fortes pressions sur ces habitats mettant en péril tout l'équilibre de cette formidable source de vie.

Isolées ou non, ces îles sont touchées par différentes pressions.

Identifie ces deux pressions que subissent les îles Éparses et Mayotte :

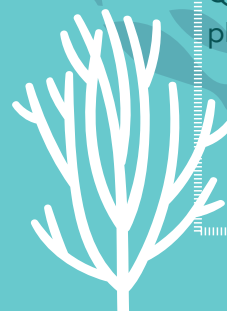
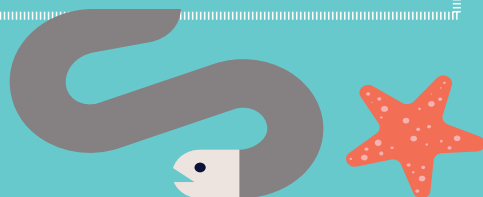
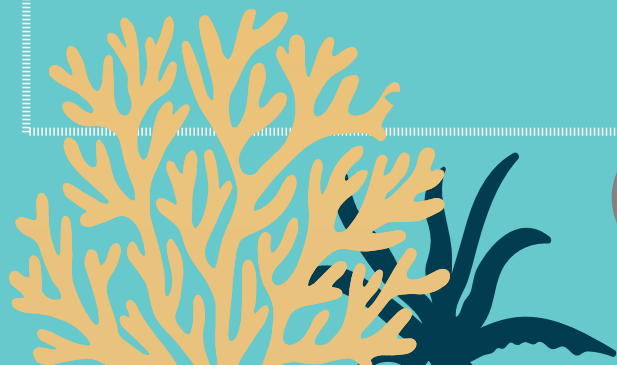


Pression n°1



Pression n°2

Quelle île des Éparses a été la plus touchée par cette pression ?



Mayotte, l'archipel des Glorieuses et Europa abritent **des milliers d'espèces animales et végétales.**



Des raies et requins



Des oiseaux marins



Des coraux et des hydres



Des mammifères marins



Des tortues

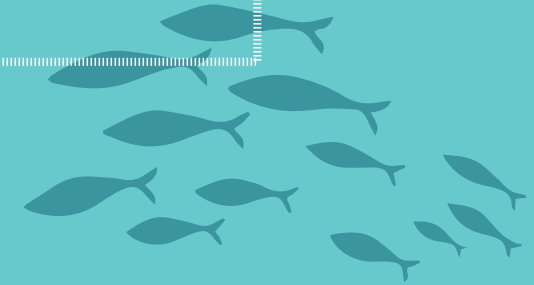


Des poissons osseux



Des palétuviers et phanérogames marines

Grâce au 10^e FED et au programme SIREME, une nouvelle espèce a été découverte sur l'île Juan de Nova. Laquelle ?

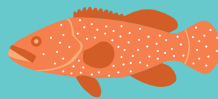


Les îles sont connectées entre elles ! Elles échangent de nombreuses larves, graines et juvéniles d'animaux grâce aux courants marins.

Trace le parcours possible d'une petite tortue née sur l'île Europa d'après le schéma de connectivité indiqué sur le panneau.

Un peu de calculs

Combien d'espèces marines ont-elles été recensées sur les zones d'Europa, dans le parc naturel marin de Mayotte et dans la réserve naturelle nationale de l'archipel des Glorieuses ?



Mayotte

Archipel des Glorieuses

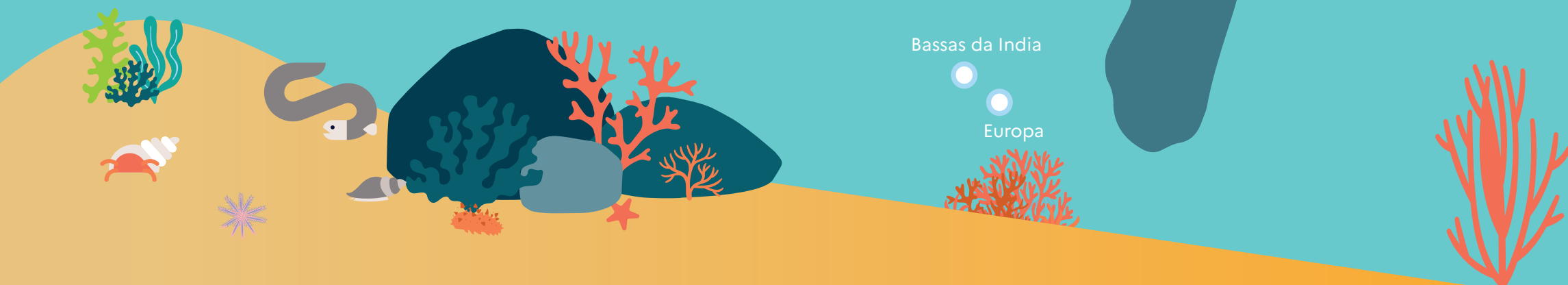
Juan de Nova

Tromelin

La Réunion

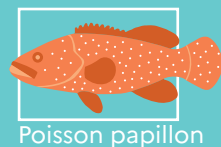
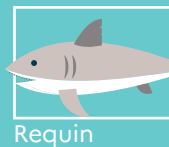
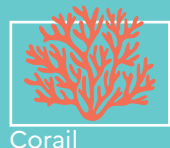
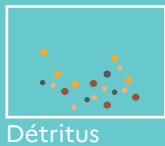
Bassas da India

Europa



Dans l'océan, chaque espèce constitue le maillon d'une chaîne. La disparition de l'une d'entre elles peut mettre les autres en péril. Ainsi, du petit plancton au gros poisson prédateur **chacun remplit un rôle utile à l'équilibre des écosystèmes.**

Pour que l'écosystème se porte bien, dessine la chaîne de l'écosystème ci-dessous à l'aide de flèches : dispose la pointe de flèche vers celui qui mange.



OXYGÈNE

NOURRIE

PROTÈGE

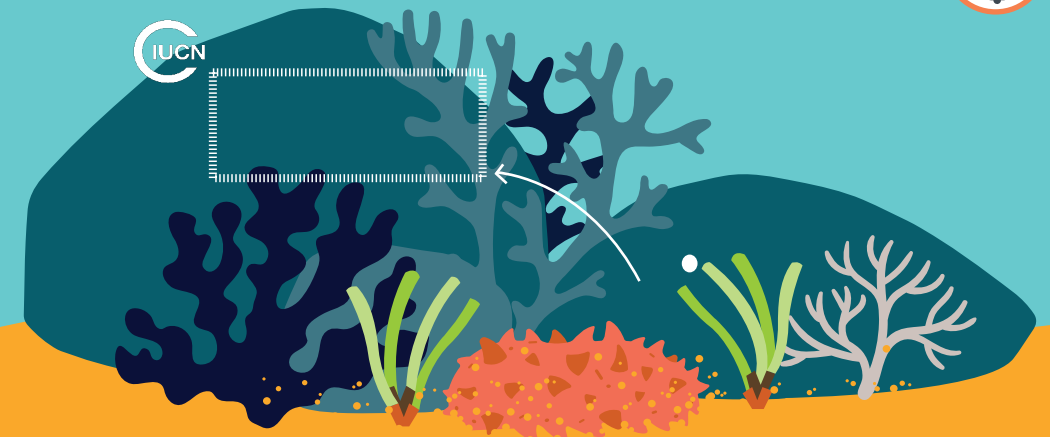
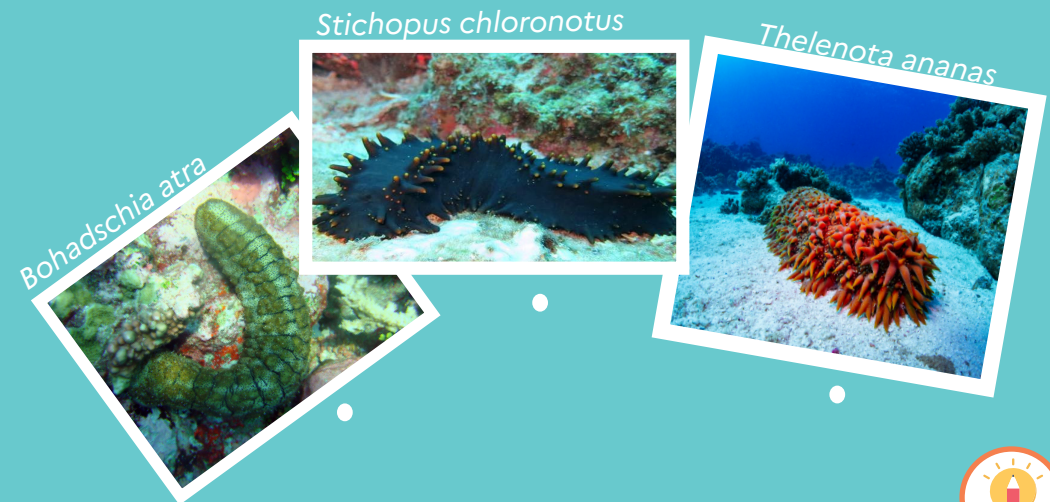
POLLUE

NETTOIE

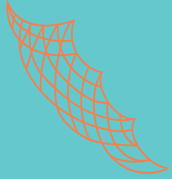
ABÎME

ENTRETIEN LE SUBSTRAT

Des photos d'holothuries ont été collectées sur le terrain. Écris le nom de l'espèce dessinée et indique son statut de protection :



Entoure les outils utilisés par les scientifiques du 10^e FED pour étudier le milieu marin et indique leur fonction à côté :



Filet de pêche



Jumelles



Une bouteille de plongée



Ordinateur



Microscope



Loupe



Des tubes à essai

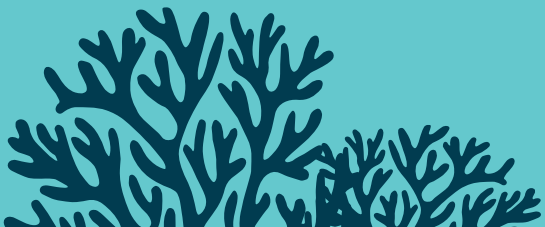


Le STAVIRO

Quelles sont tes idées et propositions pour protéger le milieu marin ?



Area for writing ideas and proposals to protect the marine environment, featuring horizontal lines.



(c) Terres australes et antarctique françaises - 2023

www.taaf.fr