



Découvrir l'exposition temporaire "TROMELIN, L'ILE DES ESCLAVES OUBLIES" pour le public scolaire

FEVRIER 2016 - SEPTEMBRE 2016

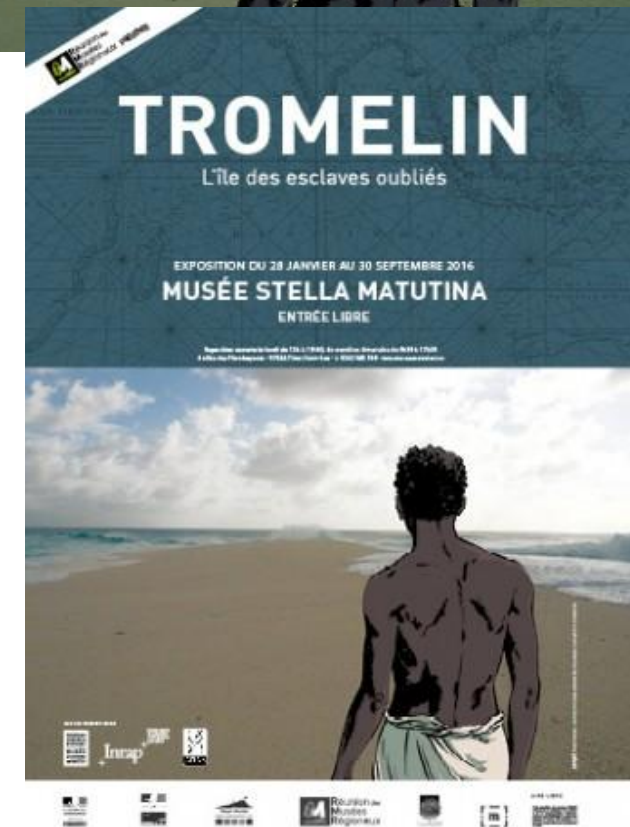
MUSEE STELLA MATUTINA



"Parti de Bayonne le 17 novembre 1760, l'Utile, un navire de la compagnie française des Indes orientales, s'échoue le 31 juillet 1761 sur l'île de Sable (aujourd'hui île de Tromelin), un îlot désert de 1 km² au large de Madagascar. Il transporte 160 esclaves malgaches achetés en fraude, destinés à être vendus à l'île de France (l'île Maurice actuelle). L'équipage regagne Madagascar sur une embarcation de fortune, laissant 80 esclaves sur l'île, avec la promesse de venir bientôt les rechercher. Cette exposition a l'ambition d'évoquer une page importante de l'histoire maritime, ainsi que la question de la traite et de l'esclavage dans l'océan Indien, illustrées par ce naufrage et ses rescapés malgaches qui tentèrent de survivre pendant près de quinze années sur cet îlot inhospitalier."

Cette exposition, reconnue d'intérêt national par le ministère de la Culture et de la Communication/Direction générale des patrimoines/Service des musées de France, a pour particularité d'être en parallèle présentée au musée d'Histoire de Nantes (Château des Ducs de Bretagne) et au Musée Stella Matutina de La Réunion. Elle est de plus en projet d'itinérance, en France Métropolitaine dans les villes de Nantes, Bayonne et Bordeaux et dans la zone de l'océan indien.

UNE HISTOIRE TRAGIQUE A
L'ORIGINE DE L'EXPOSITION



Quatre missions archéologiques ont été menées conjointement par le Gran et l'Inrap entre 2006 et 2013. La première a mis au jour une partie de l'habitat des esclaves et des objets de la vie courante, fournissant les premiers éléments de réflexion sur les conditions de survie. Trois bâtiments ont été découverts lors de la mission de 2008. Ils mettent en évidence une zone de vie avec de nombreux ustensiles et des restes de faune consommée (essentiellement des sternes et des tortues). Les restes de deux corps humains ont également été exhumés. Les missions de 2010 et 2013 ont confirmé la présence d'une sorte de hameau comprenant une douzaine de bâtiments, groupés autour d'une cour centrale.



À travers le naufrage et la survie des rescapés de l'Utile, c'est un pan de l'histoire maritime et la question de la traite et de l'esclavage dans l'océan Indien qui sont abordés.



Cette exposition est l'occasion de présenter les résultats des travaux conjoints, terrestres et sous-marins, du Groupe de recherche en archéologie navale (Gran) et de l'Institut national de recherches archéologiques préventives (Inrap) aux abords de l'île. En effet, l'étude de ce naufrage et de la vie des rescapés a fait l'objet d'une recherche pluridisciplinaire, afin d'élucider les circonstances du drame et de documenter au mieux les conditions de vie des survivants.

L'exposition, présente les recherches historiques, archéologiques et environnementales effectuées sur Tromelin.

La découverte d'un grand nombre de documents d'archives a permis d'éclairer le contexte historique, l'armement, le voyage et les circonstances du naufrage de l'Utile. Mais les informations recueillies concernant les années passées sur l'île par les Malgaches rescapés se réduisaient à peu de chose. Les recherches archéologiques, sous marines et terrestres, ont donc permis d'étudier les conditions de survie et de replacer cette tragédie dans l'histoire de la traite et de l'esclavage dans l'océan Indien.

Récipient utilisé par les esclaves et réparé à sept reprises avec des pièces et des matériaux récupérées sur l'épave du navire.

© Musée de Nantes



Cuillères ayant été fabriquées et utilisées par les esclaves naufragés. © DACOI

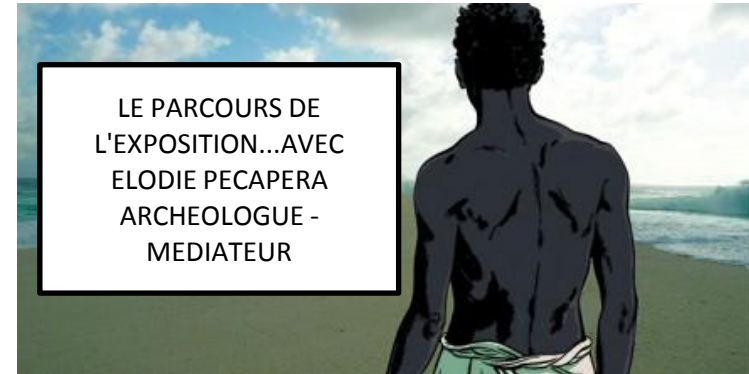
Les recherches effectuées ont nécessité une équipe pluridisciplinaire, dépassant le dialogue entre sources historiques et vestiges archéologiques : géomorphologue, anthropologue, archéozoologue et ornithologue.

Tromelin est un rare exemple de fouilles sous marines et terrestres simultanées. Cette approche était indispensable : c'est en effet avec les débris du bateau que les naufragés ont fabriqué les objets de leur vie quotidienne (outils et ustensiles de cuisine). Avec du bois flotté, ils ont alimenté un feu et construit par deux fois des radeaux pour tenter de fuir l'ilot.

Au-delà, Tromelin forme un champ d'étude particulier. Il s'agissait d'analyser les vestiges du séjour d'un nombre déterminé d'individus pendant une durée connue, sur un espace restreint et parfaitement délimité.

L'étude des productions d'objets et de déchets, et de l'impact sur l'environnement du séjour des naufragés, aura constitué un laboratoire archéologique unique.

Le parcours comportera une visite de l'exposition temporaire interactive, composée de moments de présentation simple, présentation animée (lecture du récit du naufrage...), et de défis ludiques et pédagogiques (rechercher, observer, dessiner et décrire un objet archéologique correspondant à un secteur des zones de fouille..., tamiser les sédiments...). Le dernier atelier permettra une découverte des techniques du métier d'archéologue.



Le parcours est donc composé de découvertes théoriques et pratiques, dans les domaines historique, archéologique, connaissance et technique, sur Tromelin, l'île aux esclaves

Déroulé du parcours:

- Présentation du parcours / un support pédagogique « Le petit journal » sera donné à chaque élève participant.
- Approche historique / transition épisode du naufrage
- Approche archéologique et évolution des mentalités (transition atelier)
- Atelier de fouille archéologique (2 groupes / 20 min fouille et 20 min

Durée: 1h30 min

Une classe

*Mardi - Jeudi (période scolaire)
Soit 9h30 - 11h00
Soit 11h30 - 13h00*

RESERVATION OBLIGATOIRE pour toute
visite de groupe avec ou sans médiateur

INFORMATIONS
PRATIQUES

Les réservations par les professeurs doivent être effectuées auprès du
musées Stella Matutina par email à stella.reservations@museesreunion.re
ou par téléphone au 0262 34 59 60.



é lodie p é cap é ra
scientifique & culturelle



Animatrice/ médiatrice scientifique et culturelle
Archéologue géomorphologue
indépendante

Site: cesanimocanindien.wordpress.com
clodie.pecapera@yahoo.fr • (+262) 0693 978 095

Si médiation avec Elodie PECAPERA, les mardi et jeudi matin:

- Si des enseignants désirent appuyer des sujets ou des progressions pédagogiques particulières, l'adaptation du contenu pédagogique de la médiation est possible, si et seulement si les demandes s'effectuent par email à l'adresse suivante contactmediationTromelin2016@gmail.com 30 jours avant la date d'intervention.
- Concernant la tenue vestimentaire des élèves, il est impératif que les élèves soit en tenue correcte et adaptée à la participation à l'atelier de fouille archéologique, soit pantalon, chaussures fermées, casquette conseillée.
- Les enseignants et accompagnateurs se doivent de respecter le parcours et le planning proposé, et d'assurer leur rôle d'encadrant sécurité et discipline. Le médiateur assurera l'animation et la pédagogie du parcours.

NIVEAU PRIMAIRE

Public concerné : Cycle 3
Domaine d'enseignement : Culture humaniste – Histoire

Compétence 5

Identifier les principales périodes de l'histoire étudiées, mémoriser quelques repères chronologiques pour les situer les uns par rapport aux autres en connaissant une ou deux de leurs caractéristiques majeures.

Lire et utiliser différents langages : cartes, croquis, chronologie, iconographie

Les Temps modernes

Le temps des Découvertes et des premiers empires coloniaux, la traite des Noirs et l'esclavage.

Progressions B.O du 5 janvier 2012

CE2 - Les Grandes Découvertes

Savoir que les Européens se lancent à la découverte du monde grâce notamment aux progrès de la cartographie et de la navigation.

En observant des cartes à des dates différentes et en étudiant des documents (gravures...), comprendre les conséquences des voyages des Grandes Découvertes

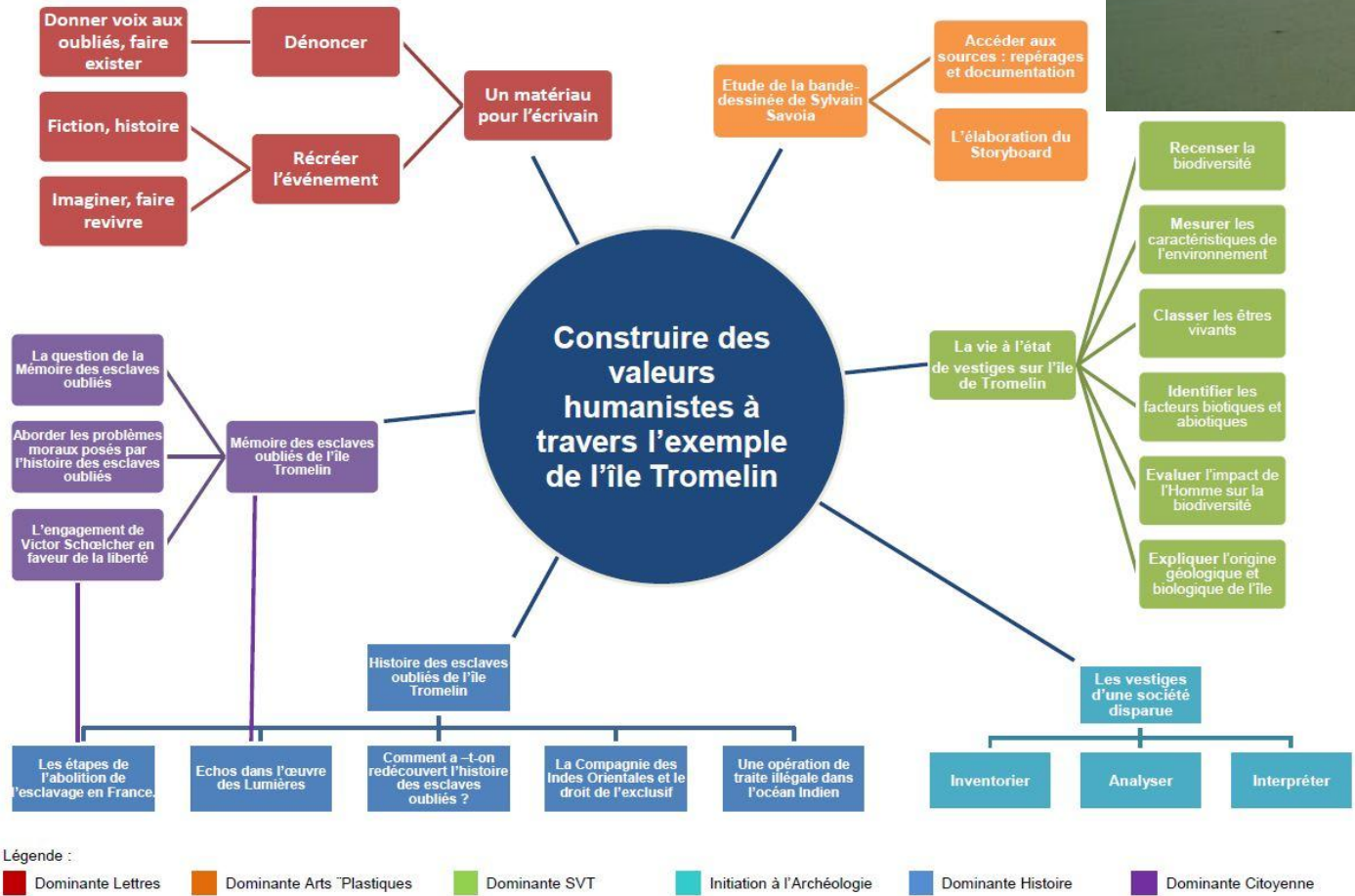


L'étude des questions d'histoire permet aux élèves d'identifier et de caractériser simplement les grandes périodes qui seront étudiées au collège. Elles s'effectuent dans l'ordre chronologique par l'usage du récit et l'observation de quelques documents patrimoniaux. Il ne s'agit en aucune façon de traiter dans tous leurs aspects les thèmes du programme mais seulement de s'assurer que les élèves connaîtront les personnages et événements représentatifs de chacune de ces périodes.

CM1 - Les premiers empires coloniaux, traite des Noirs et esclavage
Savoir que la conquête, puis la domination européenne entraîne la constitution de premiers empires coloniaux et la traite d'esclaves transatlantique.

Reconnaître sur une carte les principaux empires coloniaux.
A l'aide de différents documents, retrouver le trajet d'un esclave et décrire sa vie sur une plantation

NIVEAU COLLEGE

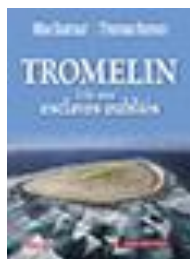


Tromelin, Mémoire d'une île, GUEROUT Max (CNRS Éditions, Collection Alpha)

Dans cet essai abondamment documenté et illustré, Max Guérout reconstitue l'histoire de ce grain de sable depuis le début du 18e siècle jusqu'à nos jours. Il en reconstruit la mémoire éclatée, marquée par les escales fugaces de quelques navigateurs, hydrographes ou militaires curieux. Il s'attache en particulier à reconstituer l'histoire des équipes de la station météorologique française installée sur l'île en 1954. Tirant chacun des fils laissés par ces résidents de passage, Max Guérout nous livre ici le fruit d'un long et patient travail.

Les esclaves oubliés de Tromelin, SAVOIA Sylvain (Aire Libre, Dupuis)

Le dessinateur Sylvain Savoia a rejoint une expédition sur l'île Tromelin. De là est né ce livre : une bande dessinée qui redonne la parole aux esclaves, mêlée au journal de bord d'une mission archéologique.



Tromelin. L'île aux esclaves oubliés, GUEROUT Max et ROMON Thomas (CNRS éditions, coédition avec l'Inrap)

Cette nouvelle édition, revue et augmentée, co-éditée avec l'Inrap, intègre les résultats de quatre campagnes de fouilles réalisées sur l'île entre 2006 et 2013. Des extraits du journal des archéologues ajoutent une dimension sensible au récit de leur démarche animée par l'exigence scientifique autant que par le devoir de mémoire.

