

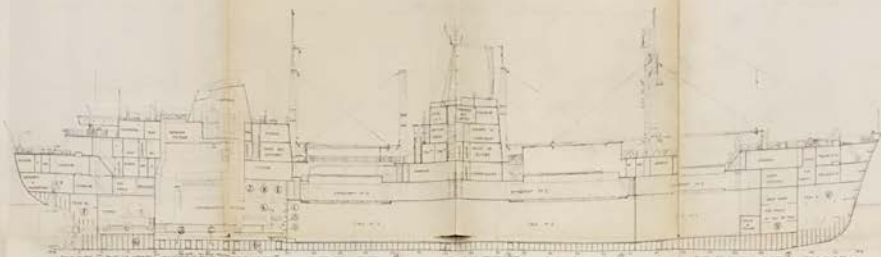
Journées d'étude des 7, 8 et 9 juin 2022



**Terres australes et
antarctiques françaises :**
**de la Nouvelle Amsterdam
à la terre Adélie,
archives du bout du monde**



"GALLIENI"



TÔTURE DU DOCK SUR PORT DES EMBARCATIONS



PORT PASSERELLE



DESSUS DE LA PASSERELLE



CARACTERISTIQUES

LONGUEUR hors tout 105,50
LONGUEUR entre mms 82,50
LARGEUR hors tout 12,50
CREUX hors tout 5,50
TIRANT D'EAU maximum 4,70

PORT DES EMBARCATIONS



PORT DU COMMANDEMENT



PORT PROMENADE



PORT DU CHATEAU



GALLARD



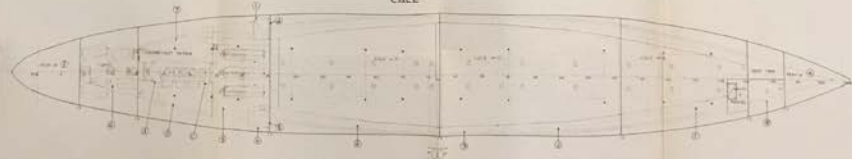
PORT SUPERBORD



PORT PRINCIPAL



CALE



Terres australes et antarctiques françaises : de la Nouvelle Amsterdam à la terre Adélie, archives du bout du monde

Mardi 7 juin

9h00-9h30 **Accueil**

9h30-9h45

Mot d'ouverture

par Bruno **RICARD**, directeur des Archives nationales
Charles **GIUSTI**, préfet, administrateur supérieur des Terres australes
et antarctiques françaises

Axe 1 : De la découverte à l'exploitation, histoire d'implantations humaines

Modération : David **DE SOUSA**
Terres australes et antarctiques françaises [TAAF]

9h45-13h00

De l'influence de la France à la protection de l'environnement

par Guillaume **FRANTZWA**, Archives diplomatiques

Histoire du service médical des TAAF

par Claude **BACHELARD**, ancien médecin-chef des TAAF

Pause

Le maintien de la souveraineté française dans les eaux territoriales australes des TAAF

par René **PIGIER**, archiviste, université Paris Nanterre/La Contemporaine

Pierres gravées de Saint-Paul et Amsterdam : des témoignages originaux et fragiles

par Yannick **VERDENAL**, hydrogéologue, hibernant sur l'île Amsterdam
(1997)

13h00-14h30 **Pause déjeuner**

Modération : Laetitia **THÉRON**,
Terres australes et antarctiques françaises

14h30-16h45

*La carte archéologique des terres australes : confronter les sources
aux données de terrain et produire les archives numériques de demain*
par Jonhattan **VIDAL**, Direction des affaires culturelles de la Réunion

Les archives écrites des TAAF : état des sources conservées dans les institutions publiques

Table ronde avec Gilles **LE BERRE**, Archives nationales
Amélie **HUREL**, Archives nationales d'outre-mer
Guillaume **FRANTZWA**, Archives diplomatiques

17h00-18h00 **Visite du site de Pierrefitte-sur-Seine (sur inscription)**

Mercredi 8 juin

9 h 00-9 h 30 **Accueil**

Axe 2 : Des territoires à l'entité juridique

Modération : Florian **AUMOND**, laboratoire CECOJI, université de Poitiers

9 h 45-11 h 30

De la « Terra Nullius » à la « Terra Nostrum », évolutions du droit et des institutions administratives des TAAF

par Romélien **COLAVITTI**, université polytechnique Hauts-de-France

L'affirmation de la souveraineté de la France sur l'archipel Crozet et la terre Adélie en mars 1924

par Arnaud **VERGNE**, Institut d'histoire du droit, URP 2515, université Paris Cité

1905-1931 : Les convoitises économiques, moteur de l'affirmation de la souveraineté française sur l'archipel Crozet ?

par Elsa **BOCHER**, doctorante au laboratoire TEMOS, université Bretagne Sud

Pause

Axe 3 : Un observatoire du monde, un laboratoire pour la science

Modération : Gilles **LE BERRE**, Archives nationales

11 h 30-13 h 00

Kerguelen 1975 : une année d'exception, exploits scientifiques et humains

par Claude **LAUNAY**, Amicale des missions australes et polaires françaises [Amaepf]

Une politique de conservation pour une politique de souveraineté : créer une réserve naturelle aux îles Kerguelen pendant l'entre-deux-guerres

par Katherine **SINCLAIR**, Rutgers University New Brunswick (États-Unis)

13 h 00-14 h 30 **Pause déjeuner**

14 h 30-16 h 30

Les archives géographiques de l'IGN sur les TAAF

par Philippe **TRUQUIN**, Institut géographique national

TAAF et météorologie

par Olivier **TRAILLE**, Météo-France

Archives des mondes polaires : le portail Archipôles

par Aude **SONNEVILLE**, Institut polaire français Paul-Émile Victor

Jeudi 9 juin

9h00-9h30 **Accueil**

Axe 4 : Terres rêvées, terres vécues

Modération : Bruno **FULIGNI**, écrivain et historien, auteur de *L'Argot des manchots*

9h45-13h00 **TAAF et littérature**
par Daniel **BAILLON**, professeur de lettres

De la toponymie au langage taafien et la solitude du chef de district
par Laurent **BESNARD**, ingénieur, chef de district de Crozet (2005-2006)

Pause

De l'archéologie aux archives orales :

les sources indirectes, entre exploitation et mémoire

Table ronde avec Daphné **BUIRON**, docteure en glaciologie, autrice d'un livre sur *L'Astrolabe*

Laetitia **THÉRON**, chargée de mission Patrimoine, Terres australes et antarctiques françaises

Jean-Pascal **COGEZ**, Union française de philatélie polaire – SATA

13h00-14h30 **Pause déjeuner**

14h30-16h45 **Habiter l'Antarctique et les Terres australes françaises**
par Emmanuelle **SULTAN**, UMR LOCEAN-IPSL, CNRS/IRD/UPMC/MNHN

Passé, présent et futur des Terres australes et antarctiques françaises (hors Adélie) : au carrefour des imaginaires (xx^e-xxi^e siècle)

Frédérique **CHLOUS** (PALOC-MNHN), Hélène **ARTAUD** (PALOC-MNHN) et Igor **BABOU** (LADYSS-Université Paris Cité), chercheurs du programme « Terres australes françaises : Au carrefour des imaginaires »

Mot de clôture

17h00-18h00 **Visite du site de Pierrefitte-sur-Seine** (*sur inscription*)

Dans le cadre du 250^e anniversaire de la découverte des archipels Kerguelen et Crozet, les Archives nationales et les Terres australes et antarctiques françaises organisent trois journées d'étude, les 7, 8 et 9 juin 2022, aux Archives nationales, site de Pierrefitte-sur-Seine, consacrées à l'histoire de ces territoires si particuliers.

Modalités d'accès : entrée libre et gratuite

L'événement est accessible sur place, ouvert à tous sans inscription.

Il est également accessible sur la plateforme Zoom (*inscription obligatoire*) ; un courriel sera envoyé quelques jours avant l'événement aux personnes inscrites pour leur communiquer le lien.

Une retransmission sera disponible, en direct et en différé, sur la chaîne Youtube des Archives nationales : <https://www.youtube.com/user/ArchivesNationalesfr>

Autour de l'événement : une visite du site est proposée les 7 et 9 juin en fin de journée, sur inscription et dans la limite des places disponibles.

Une exposition sur panneaux *À la découverte des TAAF* est proposée au public en libre accès dans le hall des Archives nationales.

Contact et inscriptions : dji.an@culture.gouv.fr

Modalités d'accès sous réserve de modifications liées à la situation sanitaire. Les participants sont invités à respecter les mesures de distanciation et les gestes barrières liés à la prévention contre la COVID-19.



Archives nationales Site de Pierrefitte-sur-Seine, Auditorium

59 rue Guynemer

93383 Pierrefitte-sur-Seine

Métro : ligne 13, station Saint-Denis-Université

www.archives-nationales.culture.gouv.fr