

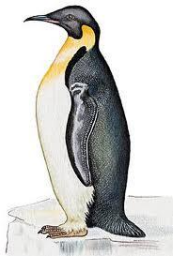
Les animaux des TAAF
dossier écoles élémentaires
corrigé



CP

Colorie sous chaque animal les sons que tu entends.

A



[on] **[o]** [oi] [ou]

B



[è] [eu] **[é]** [e]

C



[a] [ai] [an] [ar]

D



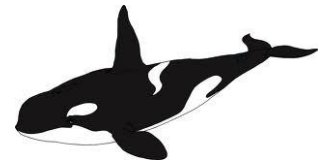
[on] [o] [oi] **[ou]**

E



[a] [ai] **[an]** [ar]





F



[on] **[o]** [oi] [ou]

CP

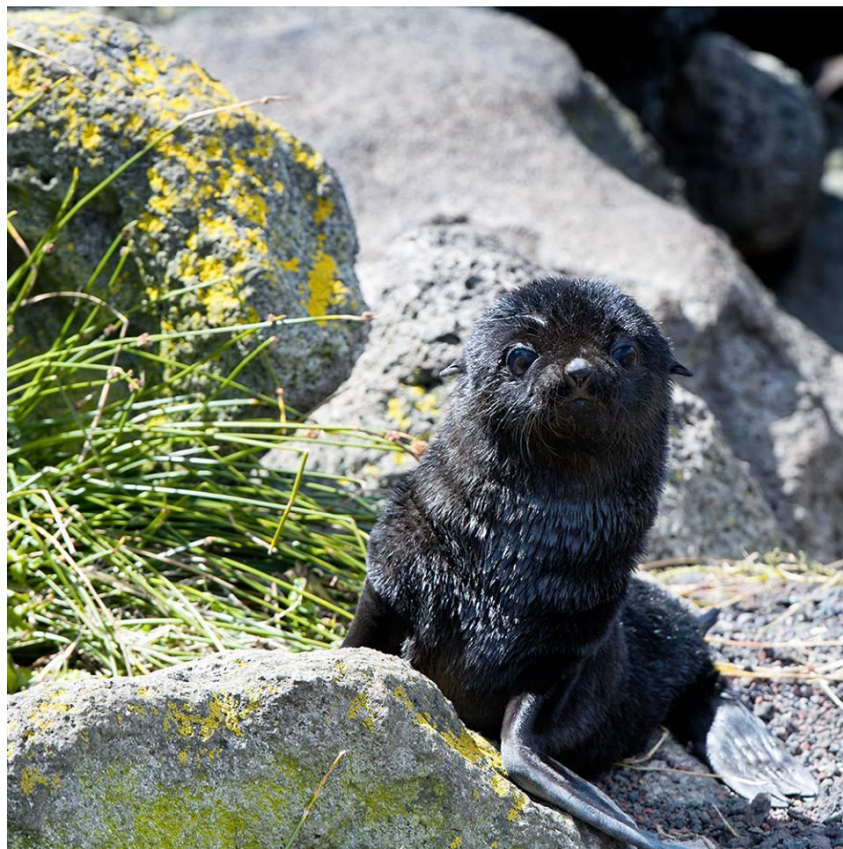
Retrouve le nom des animaux et colorie :
 en bleu les mots « otarie », en vert les mots « pétrel »,
 en jaune les mots « cormoran » et en rouge les mots « manchot ».

<i>otarie</i>		pétrel	
	otarie		otarie
manchot		<i>pétrel</i>	
	PETREL		pétrel
<i>cormoran</i>		CORMORAN	
	<i>cormoran</i>		cormoran
OTARIE		<i>manchot</i>	
	MANCHOT		manchot

CP

Repérage dans l'espace : observe le dessin et complète les phrases avec les mots donnés. Chaque mot ne peut être utilisé qu'une fois.

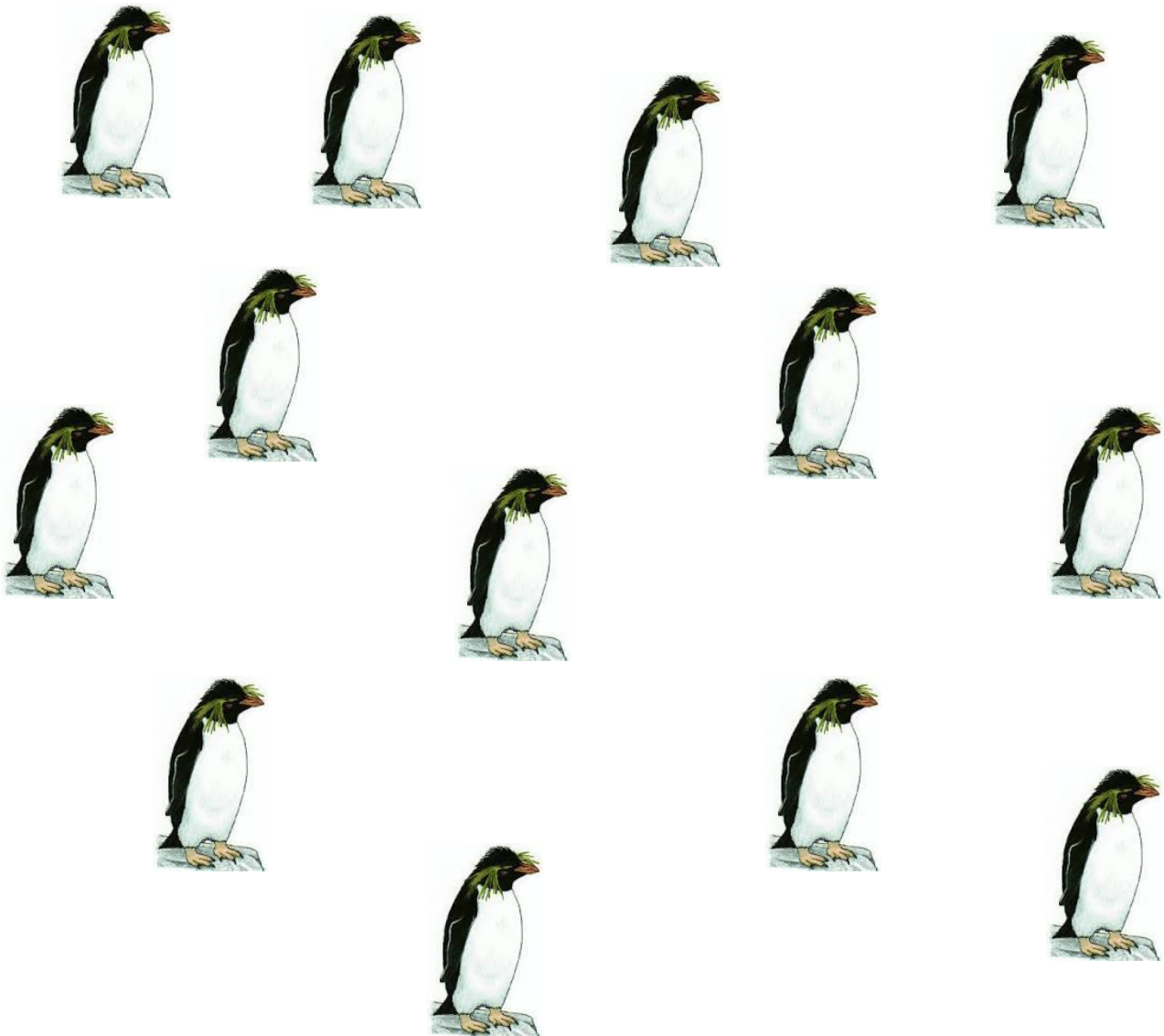
droite	gauche	derrière	au fond	sur
--------	--------	----------	---------	-----



- Le bébé otarie est à **droite** de l'image.
- Sa patte est posée **sur** un rocher.
- Les herbes se trouvent à **gauche** du bébé otarie.
- Le rocher qui n'a pas de points jaunes est **au fond** de la photo.
- Le rocher avec des taches jaunes se trouve **derrière** les herbes.

CP

Compte les gorfous et complète le tableau.



Nombre de dizaines	Nombre d'unités
1	3

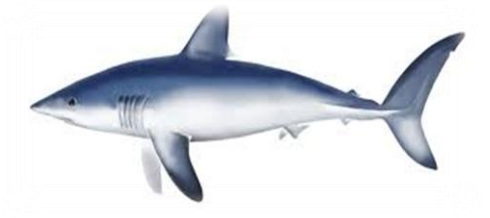
CP

Donne le pluriel des animaux illustrés.



Une tortue, des *tortues*.

Un requin, des *requins*.



Un manchot royal, des *manchots royaux*.

Un albatros, des *albatros*.

